

GARANCIJA
3
GODINE

elektrolab
POWER SOLUTION
www.ups-napajanja.rs

Smart Sinus CATV Ups

- Čist sinusni napon
- Realno vreme i kalendar
- Podešavanje struje punjenja baterija
- Tolerancija izlaznog napona +/-5%
- Široki ulazni naponski opseg rada od 150V~ do 290V~
- Mogućnost pokretanja i rada bez baterija
- LAN i Docsis komunikacija
- Štampane ploče zaštićene (lakirane) od vlage i prašine
- Pažljivo izabrane komponente od najpoznatijih svetskih proizvođača
- Robustan dizajn za rad u ekstremnim uslovima
- Dugi životni vek rada uređaja bez reparacije



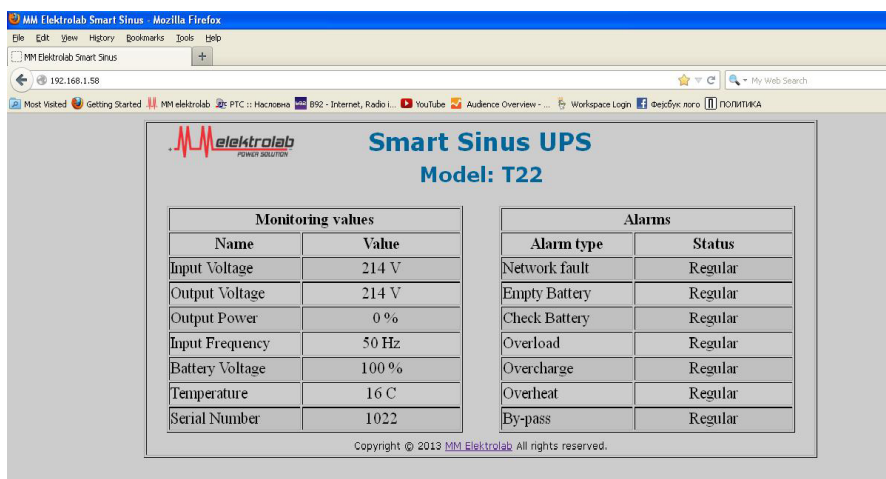
www.ups-napajanja.rs

CE

OPIS:

CATV ups je namenjen za napajanje opreme Kablovskih operatera ali i za razne druge potrošače.

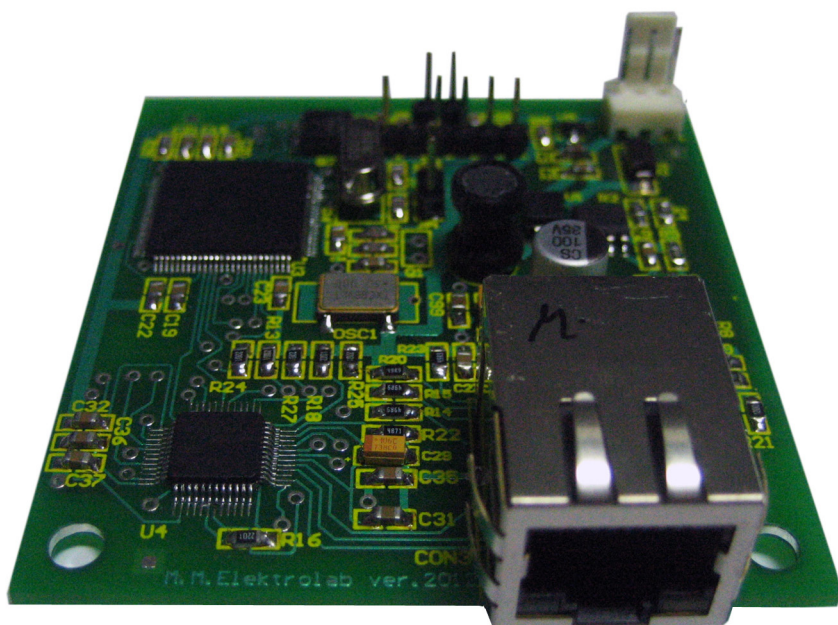
- Visoki kvalitet izrade komponente od najpoznatijih proizvođača.
- Sinusni napon na izlazima: 220V~ / 70V~ / 63V~ / 48V~
- Široki opseg ulaznog napona od 150V~ do 290V~
- Ekstremni uslovi: prašina, vlaga, temperature od -40C do + 60C
- Veliki broj zaštita.
- Memorisanje alarma u realnom vremenu.
- LAN komunikacija sa pratećim softverima.
- Alfa numerički displej sa pozadinskim osvetljenjem za prikaz mernih veličina, statusa.
- Pokretanje Bez Baterija, za situacije kada baterije zbog starenja postanu loše.
- Super charger, podesivi punjač za baterije sa temperaturnom kompezacijom, omogućava zadavanje struje punjenja od 26Ah do 100Ah.
- Dugi životni vek, preko 10 godina bez reparacije (ne odnosi se na baterije).
- Opcija instalacije LAN kartice sa SNMP i HTTP protokolima, koji omogućava praćenje UPS uređaja gde god da se nalazi u zemlji i inostranstvu u realnom vremenu.



The screenshot shows a web browser displaying the Smart Sinus UPS Model: T22 interface. It features two tables: 'Monitoring values' and 'Alarms'. The monitoring table lists parameters like Input Voltage (214 V), Output Voltage (214 V), Output Power (0 %), Input Frequency (50 Hz), Battery Voltage (100 %), Temperature (16 C), and Serial Number (1022). The alarms table lists various fault types such as Network fault, Empty Battery, Check Battery, Overload, Overcharge, Overheat, and By-pass, all with a 'Regular' status.

Monitoring values		Alarms	
Name	Value	Alarm type	Status
Input Voltage	214 V	Network fault	Regular
Output Voltage	214 V	Empty Battery	Regular
Output Power	0 %	Check Battery	Regular
Input Frequency	50 Hz	Overload	Regular
Battery Voltage	100 %	Overcharge	Regular
Temperature	16 C	Overheat	Regular
Serial Number	1022	By-pass	Regular

Copyright © 2013 M.M. Elektrolab. All rights reserved.



TEHNIČKE KARAKTERISTIKE:

MODEL:	C3	C7	C12	C15
Snaga:	zajednička za sve izlazne napone			
	300 VA 300 W	700 VA 500 W	1000 VA 700 W	1500 VA 1000 W
ULAZ:				
Napon:	230v~ (min 150Vac ~ max 290Vac)			
Frekvencija:	50Hz +/- 10 %			
IZLAZ:				
Napon na izlazu 1:	63 ili 48V +/- 5%			
Struja na izlazu 1:	Max 5 A	Max 8 A	Max11 A	Max 15 A
Napon na izlazu 2:	230V +/- 5 %			
Oblik napona:	Čist SINUS			
Frekvencija:	50Hz +/- 0,01%			
Vreme transfera:	2 msec			
Efiksantost na mrežnom naponu:	87%			
ZAŠTITA:				
Zaštite od:	Predubokog pražnjenja baterija; Preopterećenja i Struje kratkog spoja; Prepunjavanja baterija; Pogrešan polaritet baterija; Previsok napon na izlazu; Nizak napon na izlazu; Interne termo zaštite (ambijent, hladnjaci, trafo); Preopterećenje na mrežnom naponu: 150% - 15 sekundi			
INDIKATOR:				
Prednji panel:	Alfa-numerički displej 4x20 karaktera sa pozadinskim osvetljenjem Ulazni / Izlazni napon; Ulazna frekvencija; Napon baterija (V); Temperatura ambijenta I hladnjaka (C) Napon : Punjenje / Pražnjenje baterija u % Struja: Punjenja / Pražnjenja baterija (A) Izlazna snaga (%) Realno vreme i kalendar, ups status Tasteri za: uključenje / isključenje / podešavanje parametara Izlazna struja: 48V / 63V~ Event alarm Log alarm			

BATERIJA:				
Punjač:	Digitalni podesiv u opsegu: 26Ah- 100Ah			
Napon baterija:	Nominalno 12Vdc (punjenje do 13,3V)	Nominalno 12Vdc (punjenje do 13,3V)	Nominalno 24Vdc (punjenje do 26,6V)	Nominalno 36Vdc (punjenje do 40V)
Testiranje baterija:	DA (podešavanje: 10-90dana / 1-60minuta)			
Start bez baterija:	DA (izbor: uključen / isključen)			
Temperaturna kompezacija punjenja baterija:	DA			
KOMUNIKACIJA:				
Komunikacija:	Opcionalni LAN slot sa HTTP, SNMP protokolima i pratećim softverima			
Daljinski nadzor:	Opcionalni modem za: Docsis2.0&EuroDOCSIS2.0			
STANDARDI:				
LVD confirmity :	EN 60950			
EMC confirmity:	EN 62040-2:2006			
DIMENZIJE:				
Visina:	22 cm	22 cm	19 cm	19 cm
Širina:	37 cm	37 cm	49 cm	49 cm
Dubina:	22 cm	22 cm	29 cm	29 cm
OPŠTE:				
Temperaturni opseg:	Od -40°C do +60°C			
Stepen zaštite:	IP 20			
Distorzija napona:	<5% (3-5%)			
Safety mark:	CE			
Neto težina:	14,9 kg	16.8 kg	22,8 kg	23,8 kg
GARANCIJA:				
Garancija:	3 godine			

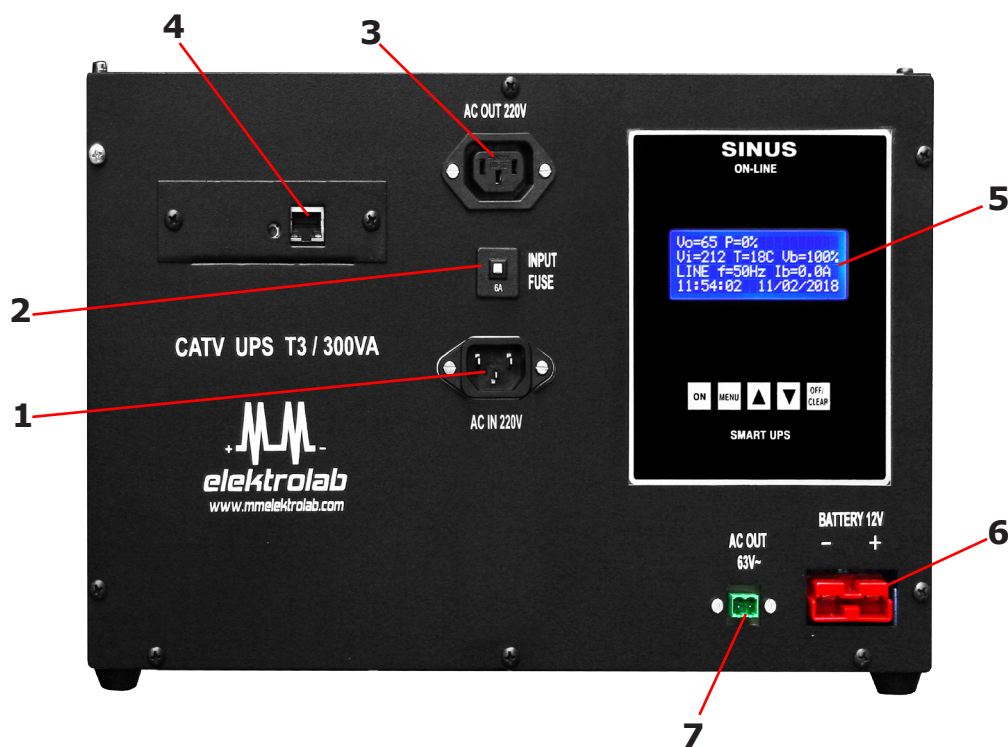
MODEL:	C22	C23	C52
Snaga:	zajednička za sve izlazne napone		
	2000 VA 1400 W	2000 VA 1400 W	5000 VA 3000 W
ULAZ:			
Napon:	230v~ (min 150Vac ~ max 290Vac)		
Frekvencija:	50Hz +/- 10 %		
IZLAZ:			
Napon na izlazu 1:	70 ili 63 ili 48V +/- 5%		
Struja na izlazu 1:	Max 22 A	Max 22 A	Max 40 A
Napon na izlazu 2:	230V +/- 5 %		
Oblik napona:	Čist SINUS		
Frekvencija:	50Hz +/- 0,01%		
Vreme transfera:	2 msec		
Efiksantost na mrežnom naponu:	87%		
ZAŠTITA:			
Zaštite od:	Predubokog pražnjenja baterija; Preopterećenja i Struje kratkog spoja; Prepunjavanja baterija; Pogrešan polaritet baterija; Previsok napon na izlazu; Nizak napon na izlazu; Interne termo zaštite (ambijent, hladnjaci, trafo); Preopterećenje na mrežnom naponu: 150% - 15 sekundi		
INDIKATOR:			
Prednji panel:	Alfa-numerički displej 4x20 karaktera sa pozadinskim osvetljenjem Ulazni / Izlazni napon; Ulazna frekvencija; Napon baterija (V); Temperatura ambijenta I hladnjaka (C) Napon : Punjenje / Pražnjenje baterija u % Struja: Punjenja / Pražnjenja baterija (A) Izlazna snaga (%) Realno vreme i kalendar, ups status Tasteri za: uključenje / isključenje / podešavanje parametara Izlazna struja: 48V / 63V~ / 70V~ Event alarm Log alarm		

BATERIJA:			
Punjač:	Digitalni podesiv u opsegu: 26Ah- 100Ah 26-200 Ah model C52		
Napon baterija:	Nominalno 48Vdc (punjenje do 53,2V)	Nominalno 36Vdc (punjenje do 40V)	Nominalno 48Vdc (punjenje do 53,2V)
Testiranje baterija:	DA (podešavanje: 10-90dana / 1-60minuta)		
Start bez baterija:	DA (izbor: uključen / isključen)		
Temperaturna kompezacija punjenja baterija:	DA		
KOMUNIKACIJA:			
Komunikacija:	Opcionalni LAN slot sa HTTP, SNMP protokolima i pratećim softverima		
Daljinski nadzor:	Opcionalni modem za: Docsis2.0&EuroDOCSIS2.0		
STANDARDI:			
LVD confirmity :	EN 60950		
EMC confirmity:	EN 62040-2:2006		
DIMENZIJE:			
Visina:	20 cm	20 cm	24 cm
Širina:	51,5 cm	51,5 cm	53 cm
Dubina:	32 cm	32 cm	32 cm + 3 cm (ručice)
OPŠTE:			
Temperaturni opseg:	Od -40°C do +60°C		
Stepen zaštite:	IP 20		
Distorzija napona:	<5% (3-5%)		
Safety mark:	CE		
Neto težina:	32,2 kg	32,2 kg	47 kg
GARANCIJA:			
Garancija:	3 godine		

RASPORED PRIKLJUČAKA C12, C15, C22, C23:

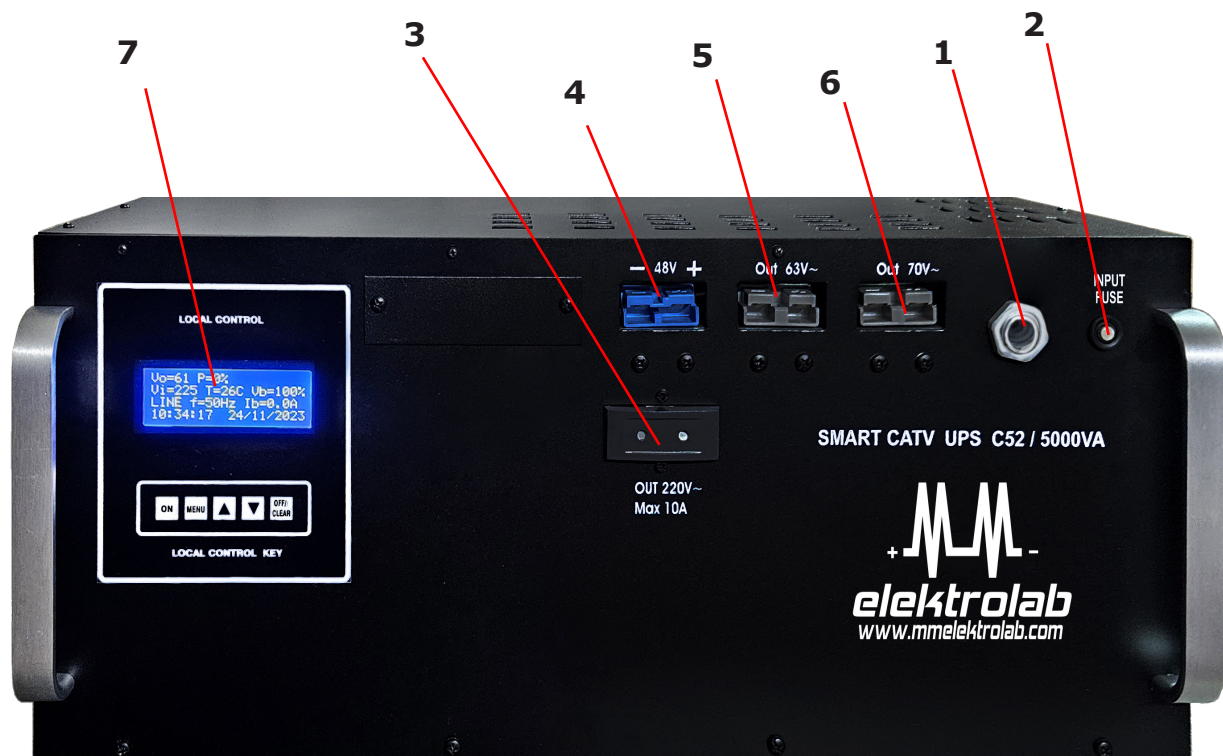


RASPORED PRIKLJUČAKA C3, C7:



1. Mrežni priključak 220 VAC
2. Mrežni osigurač
3. Izlazni priključak 220 VAC
4. LAN komunikacija
5. Alfa-numerički displej
6. Priključak za bateriju
7. Izlazni priključak 63V ili 48 VAC

RASPORED PRIKLJUČAKA C52:



1. Mrežni priključak 220 VAC
2. Mrežni osigurač
3. Izlazni priključak 220 VAC
4. Priključak za bateriju 48V
5. Izlazni priključak 63V
6. Izlazni priključak 70V
7. Alfa-numerički displej